

AIR CLEANER LITE BOXES Freightliner Classic XL 1993+

INSTALLATION INSTRUCTIONS:

1. This product is designed to mount on the front of the Classic XL air cleaner assembly. Determine one of the following applications:
 - a. Truck equipped with factory-installed air deflectors (no drilling required).
 - b. Truck not equipped with air deflectors, but air cleaner brackets pre-drilled (no drilling required).
 - c. Truck not equipped with air deflectors, and air cleaner brackets not pre-drilled (application requires drilling four 1/4" mounting holes in air cleaner brackets - use Panelite part as a template).
2. Locate air deflector attached between upper and lower air cleaner brackets, between hood and air cleaner body. Remove four bolts securing panel, using a 1/2" (13mm) wrench. Set panel and bolts aside. These items are no longer needed (some models are not equipped with this option - see applications above).
3. If lite boxes are assembled with lights and/or grommets, then continue to Step 4. If lite boxes are not assembled, then:
 - a. Install rubber grommets into each lite hole
 - b. Position wiring harness inside/behind lite box with connectors/plugs pulled slightly through each hole. Secure temporarily. This step will make wiring easier after lite box is installed.
4. Position lite box against front of air cleaner, aligning 4 holes in lite box mounting flange with 4 holes in air cleaner brackets. (Note: Flange should be positioned upward, with lite box extending downward - see Fig. 1.)
5. Insert four (4) truss head bolts (supplied) through lite box and air cleaner bracket holes. Fasten with flat washers and nylon lock nuts. Secure with a phillips head screwdriver and 7/16" wrench.
6. If lite boxes are assembled with lights and/or grommets, then continue to Step 7. If lite boxes are not assembled then:
 - a. Connect 2" round lamps to each wiring harness connector/plug.
 - b. Insert and secure lamps into each grommet in lite box.

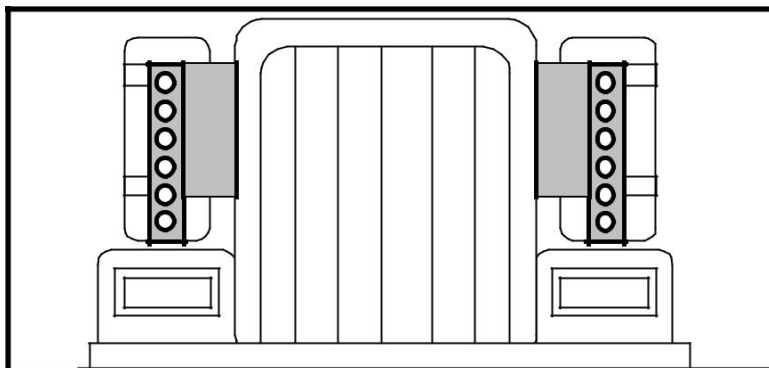


Fig. 1

WIRING INSTRUCTIONS:

7. Hide and secure wiring harness leads to air cleaner assembly.
8. Connect ground (white) wire to a chassis ground. Note: Additional wire and wire connectors will be needed (not supplied).
9. Connect positive (black) wire to a minimum 7.5-amp, 12-volt switched circuit. If the vehicle is equipped with Panelite, lite box connection may be added to same 20-amp circuit. Note: Additional wire and wire connectors will be needed (not supplied).
10. Repeat Steps 2 through 9 for other side of truck.

BOITIERS DE LUMIÈRES POUR FILTRE À AIR Freightliner Classic XL 1993+

PROCEDURE D'INSTALLATION:

1. Ce produit est conçu pour être installé à l'avant du boîtier du filtre à air du camion Classic XL. Déterminez l'une des applications suivantes:
 - a. Camion équipé de déflecteurs d'air installés en usine (aucun perçage requis).
 - b. Camion non équipé de déflecteurs d'air, mais avec les supports de filtre à air pré-perçés (aucun perçage requis).
 - c. Camion non équipé de déflecteurs d'air et avec supports de filtre à air non pré-perçés (nécessite de percer quatre trous de fixation 1/4" dans les supports du filtre à air - utilisez la pièce Panelite comme gabarit).
2. Situez le déflecteur d'air attaché entre les supports supérieur et inférieur du filtre à air, entre le capot et le boîtier du filtre à air. Enlevez les quatre boulons de fixation du panneau, à l'aide d'une clé 13 mm (1/2"). Placez le panneau et les boulons de côté. Ces articles ne sont plus nécessaires (certains modèles ne sont pas équipés de cette option - voir les applications ci-dessus).
3. Si les boîtiers de lumières sont assemblés avec des lumières et/ou les passe-câbles, passez à l'étape 4. Si les boîtiers de lumières ne sont pas assemblés:
 - a. Installez des œillets en caoutchouc dans chaque trou de lumière.
 - b. Placez le faisceau à l'intérieur/derrière le boîtier de lumières avec les connecteurs/prises tirés légèrement à travers chaque trou. Fixez temporairement. Cette étape permet de faciliter le passage du câblage une fois le boîtier installé.
4. Placez le boîtier de lumières contre l'avant du filtre à air, en alignant les 4 trous dans la bride de fixation du boîtier de lumières avec les 4 trous dans les supports de filtre à air. (Note : La bride doit être placée vers le haut, avec le boîtier de lumières allant vers le bas - voir Image 1.)
5. Insérez quatre (4) boulons à tête bombée (fournis) dans les trous du boîtier de lumières et du support du filtre à air. Fixez avec des rondelles plates et des contre-écrous avec nylon. Serrez avec un tournevis étoile et une clé de 7/16".
6. Si boîtiers de lumières sont assemblés avec les lumières et/ou les passe-câbles, passez à l'étape 7. Si les boîtiers de lumières ne sont pas assemblés:
 - a. Connectez des lumières rondes de 2" sur chaque connecteur du faisceau de câblage/prise.
 - b. Insérez et fixez les lumières dans chaque passe-câble du boîtier.

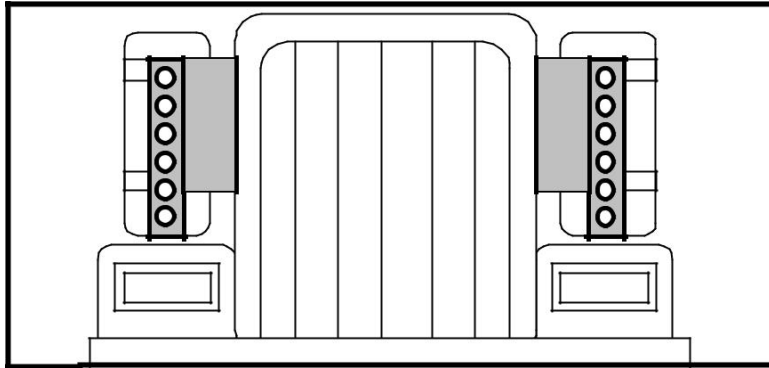


IMAGE 1

INSTRUCTIONS DE CABLAGE:

7. Cachez et fixez les fils du faisceau de câblage de l'ensemble du filtre à air.
8. Connectez la mise à la terre (fil blanc) à une mise à terre du châssis. Remarque : Des fils et connecteurs supplémentaires seront nécessaires (non fournis).
9. Branchez le fil positif (noir) à un circuit commuté d'au minimum 7,5 ampères, 12 volts. Si le véhicule est équipé de Panelites, la connexion du boîtier de lumières peut être ajoutée au même circuit de 20 A. Remarque : Des fils et connecteurs supplémentaires seront nécessaires (non fournis).
10. Répétez les étapes 2 à 9 pour l'autre côté du camion.

CAJA DE LUCES DEL FILTRO DE AIRE Freightliner Classic XL, 1993+

INSTRUCCIONES DE INSTALACIÓN:

1. El producto se diseñó para montarse enfrente del ensamblaje de filtro de aire Classic XL. Determine una de las siguientes aplicaciones:
 - a. Camión equipado con deflectores de aire instalados de fábrica (no se requiere perforación).
 - b. Camión no equipado con deflectores de aire, pero con soportes pre-perforados del filtro de aire (no requiere perforación).
 - c. Camión no equipado con deflectores de aire, y soportes de filtro de aire no perforados (requiere perforar 4 agujeros de ¼" en los soportes del filtro de aire – use el repuesto de Panelite como plantilla)
2. Localice el deflector de aire colocado entre los soportes superior e inferior del filtro de aire, entre el capó y el cuerpo del filtro de aire. Quite 4 tornillos asegurando el panel, use una llave de ½" (13mm). Ponga los tornillos y paneles al lado. Estos items no serán necesarios (algunos modelos no son equipados con estas opciones – vea las aplicaciones arriba),
3. Si las cajas de luces están ensambladas con luces y/o ojales, continúe al paso 4. Si las cajas de luces no están ensambladas:
 - a. Instale ojales de hule en cada agujero de luz.
 - b. Coloque arnés de alambre adentro/detrás de la caja de luz con los conectores/enchufes jalados levemente a través de cada agujero. Asegure temporalmente. Este paso hará el cableado más fácil una vez que la caja de luz está instalada.
4. Coloque la caja de luces contra el filtro de aire, alineando 4 agujeros de la brida de montaje de la caja de luces con los 4 agujeros en los soportes del filtro de aire. (Nota: la brida debe colocarse hacia arriba, con la caja de luces entrando hacia abajo – ver figura 1).
5. Inserte cuatro (4) tornillos de cabeza plana (provistos) a través de la caja de luces y los agujeros de los soportes del filtro de aire. Sujete con arandelas planas y tuercas con nylon. Asegure con un desarmador Phillips y una llave 7/16".
6. Si la caja de luces están ensambladas con ojales y/o luces, continúe con el paso 7. Si las luces no están ensambladas:
 - a. Conecte lámparas redondas de 2" a cada conector/enchufe de arnés de cable.
 - b. Inserte y asegure las lámparas en cada ojal en la caja de luces.

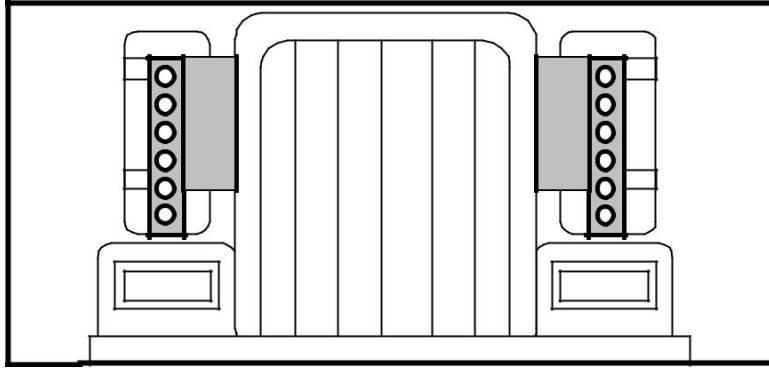


IMAGEN 1

INSTRUCCIONES DE CABLEADO:

7. Oculte y asegure los cables del arnés de cableado al conjunto del filtro de aire.
8. Conecte el cable de tierra (blanco) a tierra del chasis. Nota: cables y conectores adicionales serán necesarios (no provistos).
9. Conecte el cable positivo (negro) a un circuito con switch mínimo de 7.5-amp y 12-volt. Si el vehículo está equipado con Panelites, conexiones para caja de luces pueden agregarse al mismo circuito de 20-amp. Nota: cables y conectores adicionales serán necesarios (no provistos)
10. Repita del paso 2 al paso 9 para el otro lado del camión.