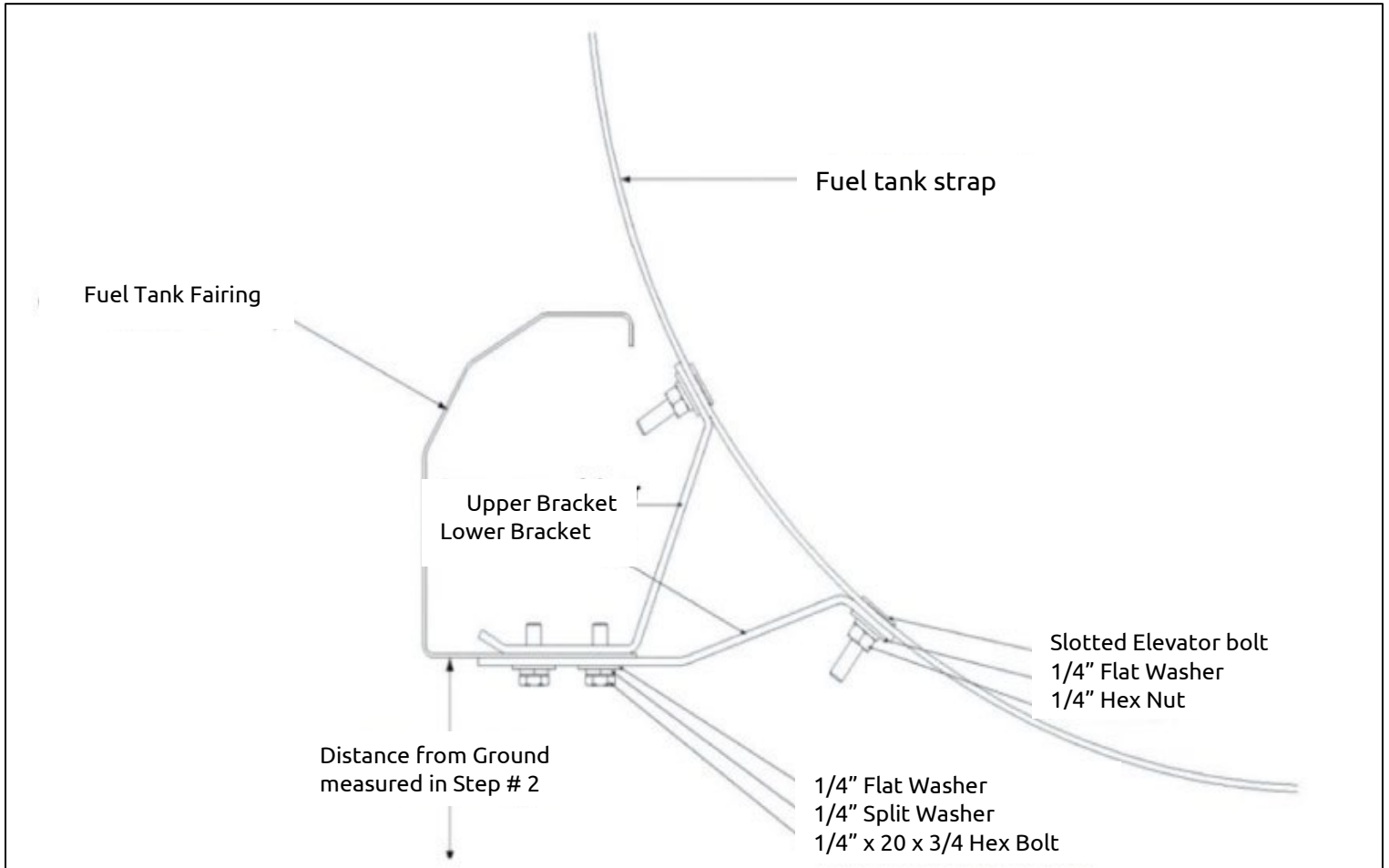


## FUEL TANK FAIRINGS Peterbilt 60" & 66" // Freightliner 82" & 87"

**\*\*\*Note: Tank Fairings with lights are not D.O.T. compliant. End user assumes all liability for product \*\*\***

### INSTALLATION INSTRUCTIONS:

1. Perform all truck-to-ground measurements with suspension set to normal ride height.
2. Measure distance from ground to bottom of cab step.
3. Fuel tank fairing brackets consist of an upper and lower half. The upper half has three threaded nut inserts installed. Assemble halves to each other with provided fasteners. These will be disassembled prior to final installation; so do not fully tighten or use Loctite® at this time.
4. Hold bracket up to fuel tank strap with joint between two halves at distance from ground measured in step 2. Mark location of four bracket holes on strap. Repeat this step for each bracket (See Figure 1).
5. Safely support weight of fuel tank. Remove strap and drill 0.265" (17/64") hole at each of marked locations. Countersink these holes from the inside with a 120 degree countersink to an outside diameter of approximately 0.500" (1/2").
6. Loosely install bracket to strap with all four supplied elevator bolts (bolt with large flat slotted head). Install bolt from rear with head between strap and belting. Reinstall straps to fuel tank and securely tighten bracket to strap bolts.
7. Remove three bolts attaching bracket halves together on each bracket.
8. Slide fuel tank fairing between halves of each bracket. Move fairing inward until it touches tank strap or to desired clearance. Position fairing fore and aft until centered on the tank.
9. Mark location of bracket mounting holes on bottom of fairing. Remove fairing and drill 0.312" (5/16") hole at each mark.
10. Reinstall fairing in brackets, align mounting holes, install bolts with Loctite®, following directions on printed package. Securely tighten all fasteners.
11. Parts may be cleaned with a general-purpose glass type cleaner applied with a non-abrasive cloth.



**Fig. 1**

## CARENAGES DE RÉSERVOIR DE CARBURANT Peterbilt 60" & 66" // Freightliner 82" & 87"

**\*\*\*Remarque: Les carénages de réservoir avec lumières ne sont pas conformes D.O.T. L'utilisateur final assume toute responsabilité pour le produit.\*\*\***

### INSTRUCTIONS D'INSTALLATION:

1. Effectuez toutes les mesures du camion au sol avec la suspension à hauteur normale de conduite.
2. Mesurez la distance entre le sol et le dessous du marchepied de la cabine.
3. Les supports de carénage de réservoir de carburant se composent d'une moitié supérieure et d'une moitié inférieure. La moitié supérieure est munie de trois inserts d'écrou filetés installés. Assemblez les moitiés avec les fixations fournies. Celles-ci seront démontées avant l'installation finale; alors ne pas serrer complètement ni utiliser de Loctite® pour le moment.
4. Maintenez le support jusqu'à la sangle de réservoir de carburant avec le joint entre les deux moitiés à la distance du sol mesurée à l'étape 2 (Image 1). Marquez l'emplacement des quatre trous du support sur la sangle. Répétez cette étape pour chaque support.
5. Soutenez de façon sécuritaire le poids du réservoir de carburant. Retirez la sangle et percez un trou de 0,265" (17/64") à chacun des emplacements marqués. Fraisez les trous depuis l'intérieur avec une fraise de 120 degrés sur un diamètre extérieur d'environ 0,500" (1/2").
6. Installez le support sur la sangle sans serrer avec les quatre boulons élévateurs fournis (boulons avec large tête fendue). Installez le boulon depuis l'arrière avec la tête entre la sangle et la courroie. Réinstallez les sangles au réservoir de carburant et serrez fermement les boulons du support à l'attache.
7. Retirez les trois boulons attachant les moitiés de support ensemble sur chaque support.
8. Faites glisser le carénage de réservoir entre les moitiés de chaque support. Déplacez le carénage vers l'intérieur jusqu'à ce qu'il touche la sangle de réservoir ou au dégagement souhaité. Déplacez le carénage d'avant vers l'arrière jusqu'à ce qu'il soit centré sur le réservoir.
9. Marquez l'emplacement des trous de fixation du support sur le bas de carénage. Retirez le carénage et percez des trous de 0,312" (5/16") à chaque marque.
10. Réinstallez les supports de carénage, alignez les trous de fixation, installez les boulons avec du Loctite®, en suivant les indications sur l'emballage imprimé. Serrez fermement toutes les fixations.
11. Les pièces peuvent être nettoyées avec un nettoyant tout usage type nettoyant à vitre appliqué à l'aide d'un chiffon non abrasif.

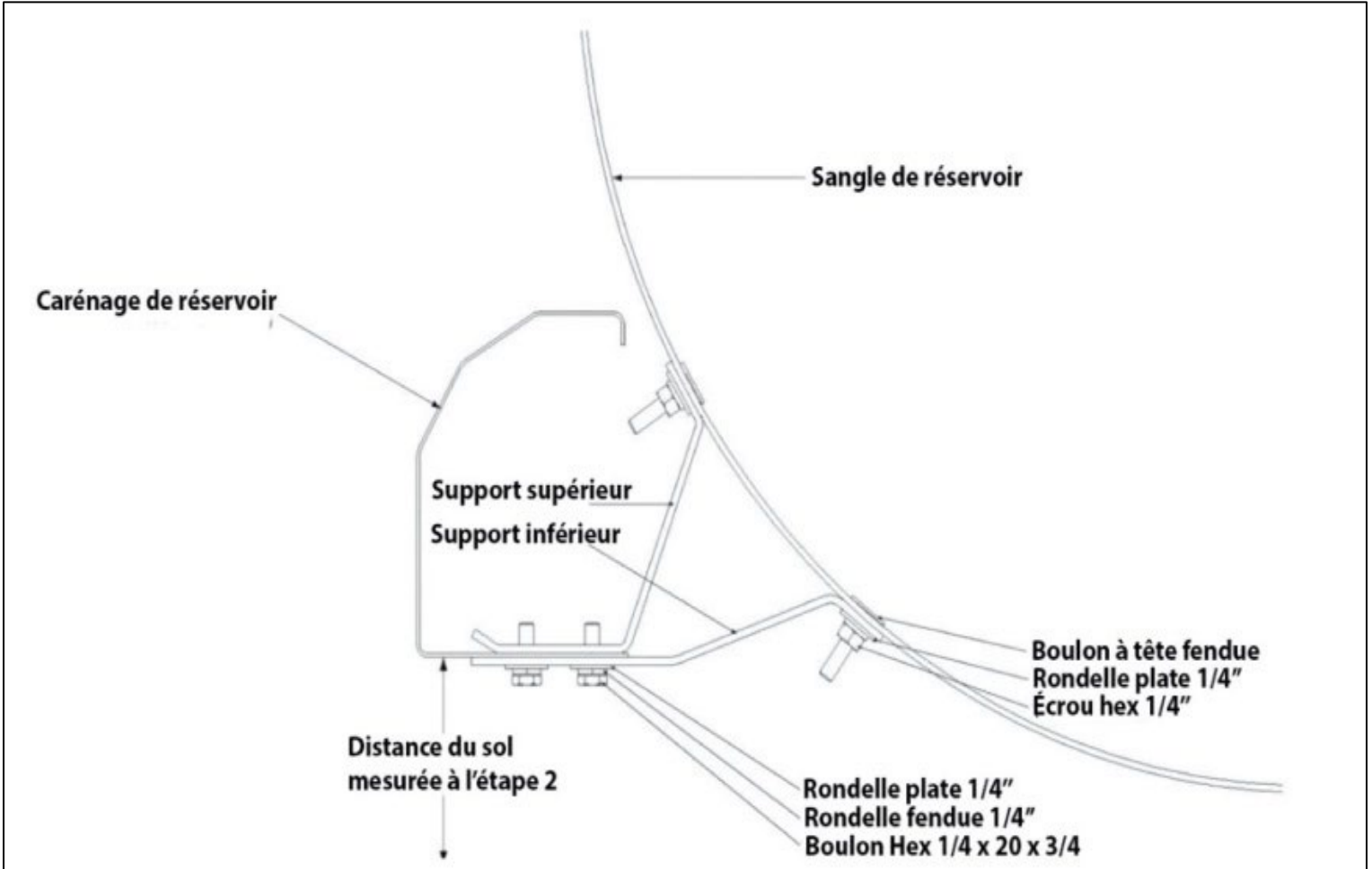


Image. 1

## CARENADOS DE TANQUE DE COMBUSTIBLE Peterbilt 60" & 66" // Freightliner 82" & 87"

**\*\*\*Nota: Carenados de tanques con luces no cumplen con D.O.T. El usuario final asume toda la responsabilidad por el producto\*\*\***

### INSTRUCCIONES DE INSTALACIÓN:

1. Haga todas las medidas del camión al piso con la suspensión en altura normal de cruce.
2. Mida la distancia del piso a la parte inferior de la grada de la cabina.
3. Los soportes de carenados de tanque de combustible consisten en una mitad superior y una inferior. La superior tiene tres insertos de tuerca de rosca instalados. Ensamble las mitades entre sí con los sujetadores provistos. Estos se desensamblarán antes de la instalación final, por lo que no apriete completamente o use Loctite® en este momento.
4. Sujete el soporte hasta la correa del tanque de combustible con la unión entre dos mitades a la distancia del suelo medida en el paso 2. Marque la ubicación de los cuatro orificios del soporte en la correa. Repita este paso para cada soporte.
5. Sostenga con seguridad el peso del tanque de combustible. Retire la correa y taladre un orificio de 0,265" (17/64") en cada una de las ubicaciones marcadas. Avellane estos orificios desde el interior con un avellanador de 120 grados hasta un diámetro exterior de aproximadamente 0,500" (1/2").
6. Instale sin apretar el soporte a la correa con los cuatro pernos elevadores suministrados (perno con cabeza ranurada plana grande). Instale el perno desde la parte trasera con la cabeza entre la correa y la correa. Vuelva a instalar las correas en el tanque de combustible y apriete firmemente el soporte a los pernos de la correa.
7. Quite los tres tornillos sosteniendo mitades de soporte juntas en cada soporte.
8. Deslice el carenado de tanque entre las mitades de cada soporte. Mueva el carenado hacia adentro hasta que toque la correa de tanque o el espacio deseado. Coloque el carenado hacia adelante y atrás hasta que esté centrado en el tanque.
9. Marque la localización de los agujeros de montaje del soporte en la parte inferior del carenado. Quite el carenado y perforo un agujero de 0.312" (5/16") en cada marca.
10. Reinstale el carenado en los soportes, alinear los agujeros de montaje, instale tornillos con Loctite®, siguiendo instrucciones impresas en el paquete. Apriete todos los sujetadores.
11. Los repuestos pueden limpiarse con limpiador de vidrio y un paño no abrasivo.

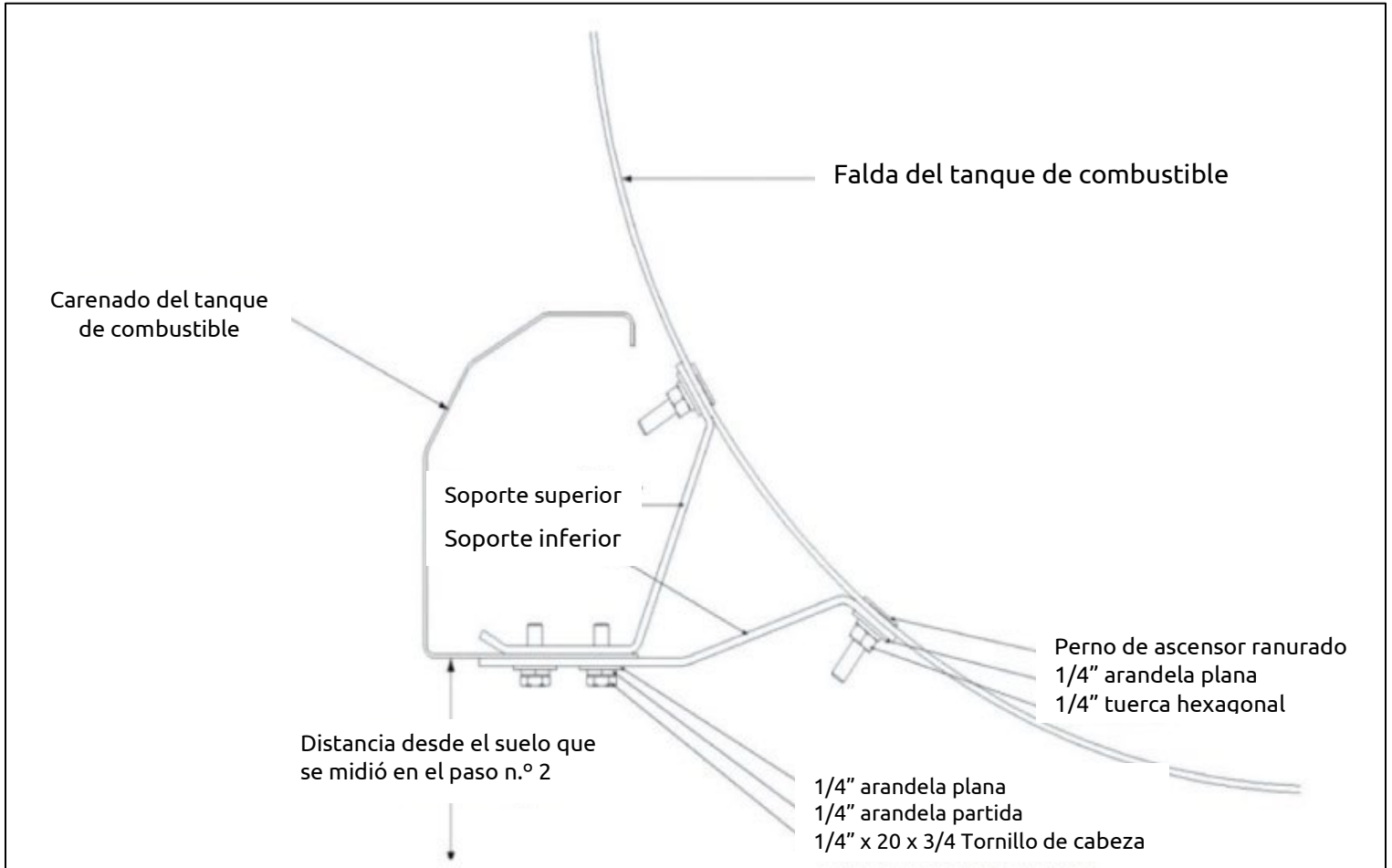


Imagen 1