

## CAB & SLEEPER PANELS Peterbilt 579 UltraLoft

### INSTALLATION INSTRUCTIONS:

**NOTE:** OEM plastic “close-out” panels (if equipped) do not need to be removed from the truck to install the cab & sleeper skirts.

1. Peel the plastic from the flanges of the skirting but NOT from the faces of the skirting.
2. If applicable, remove the block heater(s) from the close-out panel and install them onto the cab skirt.
3. Remove the three bolts that secure the close-out panel to the cab just inside the door.
4. Attach the cab skirt to the outside of the close-out panel using the bolts from Step 3 (See Fig. 1).
  - a. If applicable, reconnect the block heater(s) before installing the cab skirt as they will be easier to access.



**Fig 1**

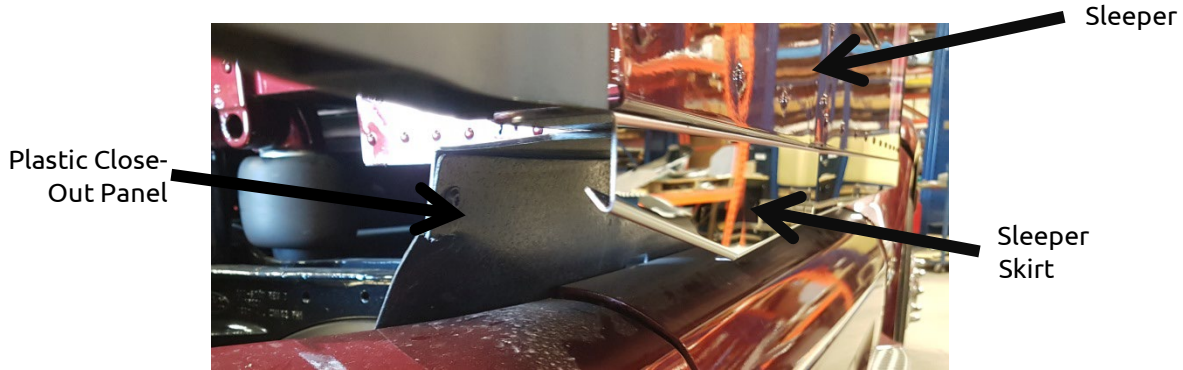
5. Remove the forward chassis fairing panel by removing the bolts from the steps. This will help to gain access when fastening the cab and sleeper skirts together (See Fig. 2).

**NOTE:** The 2021+ (MLU) trucks now have tip-out fairings. To remove them press the two release levers at the top of the fairing and let it tip outwards, release the two safety clips, and pull the fairing up and away from the truck.



**Fig 2**

- Next, loosen the bolts that fasten the close-out panel to the bottom of the sleeper/extender enough so that the sleeper skirt can be slid between the close-out panel and the bottom of the sleeper (See Fig. 3). There is no need to fully remove these bolts.



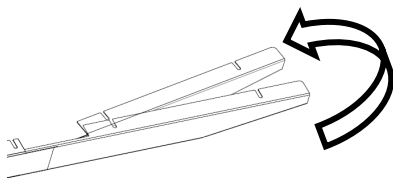
**Fig 3**

- Ensure the face of the sleeper skirt is flush with the sleeper and tighten the bolts loosened in Step 6 except for the two on the extender.
- Fasten the cab and sleeper skirts together using the supplied 10-32 hardware (See Fig. 4).

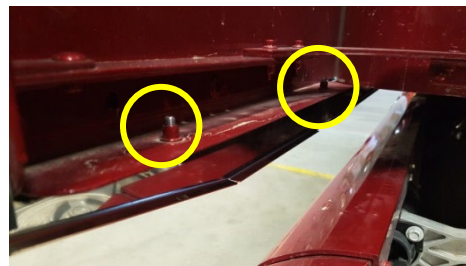


**Fig 4**

- Hand shape the extender portion of the sleeper skirt so that the mounting slots meet the existing holes in the extender (See Fig. 5 & 6).



**Fig 5**



**Fig 6**

- Ensure that the face of the skirt is flush with the extender and tighten the two remaining bolts from Step 6.
- Peel the remaining plastic and clean with glass cleaner and a soft cloth if necessary.
- Enjoy!

## JUPES DE CABINE ET DU COMPARTIMENT-COUCHETTE Peterbilt 579 UltraLoft

### INSTRUCTIONS D'INSTALLATION:

**Remarque:** Les jupes de cabine et compartiment-couchette peuvent être installées avec les panneaux scellant OEM de "plastique" laissés en place (si équipé).

1. Retirez le plastique des rebords des panneaux, mais PAS des faces des panneaux.
2. Le cas échéant, retirez chauffe-moteurs due panneau de fermeture et installez les sur la jupe de la cabine
3. Retirez les trois boulons qui fixent le panneau scellant à la cabine juste à l'intérieur de la porte.
4. Fixez la jupe de la cabine à l'extérieur du panneau scellant en utilisant les boulons existantes. Voir l'image 1.
  - a. Le cas échéant, rebranchez le ou les chauffe-moteurs avant d'installer les jupes de cabine. Ils seront plus faciles d'accès



Image 1

5. Retirez le panneau avant du carénage du châssis en retirant les vis des marchepieds. Cela permettra d'avoir accès au moment de fixer ensemble les panneaux de jupe de cabine et du compartiment-couchette. Voir l'image 2.

**Remarque:** Les camions 2021+ (MLU) ont maintenant des carénages basculants. Pour les retirer, appuyez sur les deux leviers de déverrouillage en haut du carénage et le laisser basculer vers l'extérieur, relâchez les deux clips de sécurité et tirez le carénage vers le haut et loin de la un camion.



Image 2

6. Ensuite, desserrez les boulons (ne pas retirer) qui maintiennent les panneaux scellant sous le compartiment-couchette. Desserrez-les suffisamment pour permettre à la jupe du compartiment-couchette de glisser entre le panneau scellant et la surface sous le compartiment-couchette. Voir l'image 3 à la page suivante.



Image 3

7. Lorsque la jupe du compartiment-couchette est égale avec la surface extérieure de la compartiment-couchette, serrez les boulons desserrés à l'étape 6, à l'exception des deux sur la rallonge.
8. Fixez la jupe du compartiment-couchette et la jupe de cabine avec la quincaillerie 10-32 fournie. (Voir l'image 4)



Image 4

9. Placez à la main la partie extension de la jupe de couchette jusqu'à ce que le trou de fixation rencontre le point de fixation. (Voir les images 5 et 6)

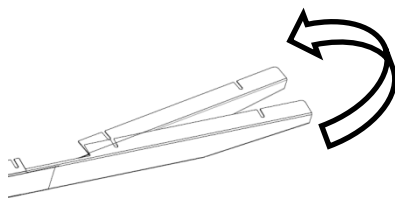


Image 5



Image 6

10. Fixez la partie extension avec les boulons existants.
11. Retirez toute la pellicule plastique restant et nettoyez avec un nettoyeur à vitre si nécessaire.
12. Admirez le travail!

## PANELES DE CABINA Y DORMITORIO Peterbilt 579 UltraLoft

### INSTRUCCIONES DE INSTALACIÓN:

**NOTA:** Faldas para cabina y dormitorio pueden ser instaladas con el plástico OE "Close-out Panel" dejado en su lugar (si lo trae equipado).

1. Quite el plástico de los bordes del panel, pero NO de las caras del panel.
2. Si es necesario, retire los calentadores del motor del panel de cierre e instálelos en el faldón de la cabina.
3. Quite los tres pernos que aseguran el panel de sellador a la cabina justo dentro de la puerta.
4. Coloque la falda de la cabina hacia afuera del "panel de cierre" usando los tornillos existentes. (Ver figura 1)
  - a. Si corresponde, vuelva a conectar los calentadores del bloque del motor antes de instalar los faldones de la cabina. Serán más fáciles



Figura 1

5. Remover el panel carenado del chasis delantero removiendo los tornillos de las gradas. Esto le ayudará a obtener acceso cuando sujete los paneles de la falda de cabina y dormitorio juntos. Ver figura 2.

**Remarque:** Los camiones 2021+ (MLU) ahora tienen carenados basculantes. Para quitarlos, presione las dos palancas de liberación en la parte superior del carenado y déjelo girar hacia afuera, suelte los dos clips de seguridad y tire del carenado hacia arriba y lejos de un camión.



6. Siguiendo, afloje los tornillos (no los quite) que sujetan los paneles de cierre en la parte inferior del dormitorio. Aflójelos lo suficiente que permita deslizar la falda del dormitorio entre el panel de cierre y la superficie de la parte inferior del dormitorio. Ver figura 3 en la siguiente página.



Figura 3

7. Apriete la falda del dormitorio con la superficie externa dejándola a ras con la superficie más externa del dormitorio.
8. Sujete la falda del dormitorio y de la cabina entre si con los accesorios 10-32 provistos. Ver figura 4.



Figura 4

9. Modele a mano la porción de extensión de la falda del dormitorio hasta que los agujeros de montaje encuentren la localización de sujetado. Ver figura 5 y 6.

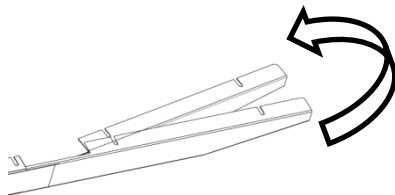


Figura 5



Figura 6

10. Sujete la porción de extensión con los tornillos existentes.
11. Remueva todo el plástico remanente, y limpie con limpiador de vidrio si es necesario.
12. Disfrute!