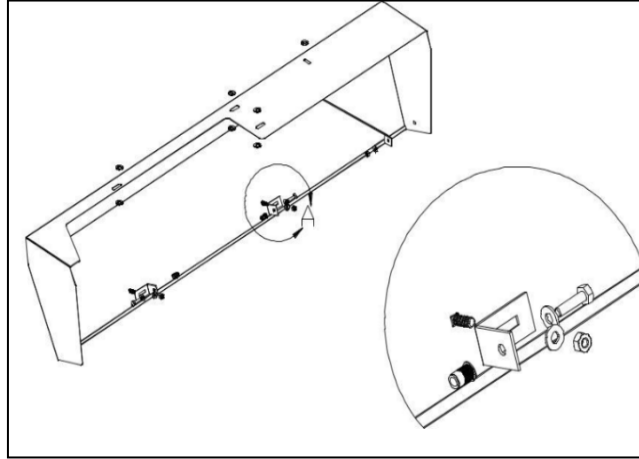


STEP COVER CAT CT660

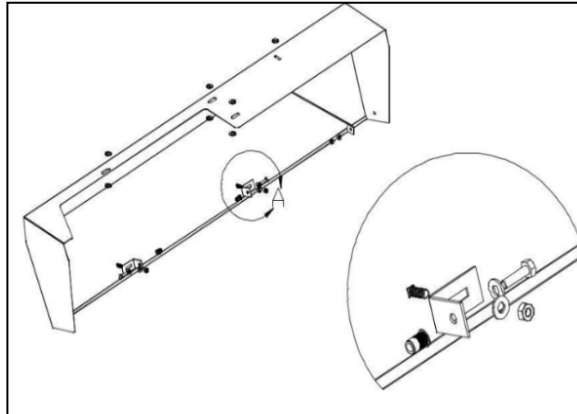
INSTALLATION INSTRUCTIONS:



1. Remove plastic from around lower square holes.
2. Assemble angle brackets using the supplied carriage bolts, washers and locknuts. Align so that they face each other. Tighten to the point where they will not rotate, but slide.
3. Remove the 2 rear and front outer step bolts as well as the release lanyard bolt and set aside.
4. Carefully slide the panel in-between the step and the brackets until the mounting slots of the cover line up with the holes in the step brackets.
5. Reach in behind the panel and push the angle brackets against the step brackets. Using a marker, transfer the mounting holes to the step brackets.
6. Set the step cover aside.
7. Drill a 25/64" hole at the center of each marked point.
8. Using a 1/4-20 insert gun, or the supplied tool, install a 1/4-20 insert in both step brackets from the outside-in.
9. Remove the plastic from the face that will sit below the step. Carefully slide the cover back in place. Place a nylon washer above and below the step cover, between the step and the step bracket. This will ensure that there is no contact between the stainless and the aluminum and prevent oxidization.
10. Re-attach the step bolts.
11. Attach the angle brackets to the step brackets, using the supplied 1/4-20 x 3/4" bolt, lockwasher and washer.
12. Tighten the angle brackets to the cover.
13. Attach the supplied long bracket between the step cover and the lanyard bracket with the hardware set aside in step 3.
14. Attach the long bracket to the back of the step cover using the supplied 1/4-20x3/4" carriage bolt, washer and locknut.
15. Remove the protective plastic and clean with glass cleaner, if necessary.

COUVERT DE MARCHEPIED CAT CT660

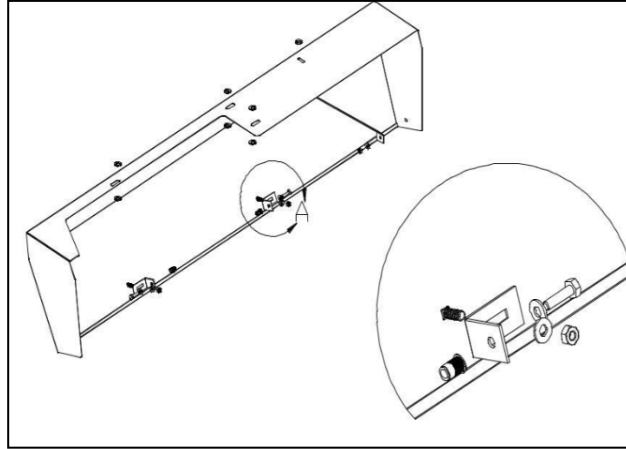
INSTRUCTIONS D'INSTALLATION:



1. Retirez la pellicule plastique autour des trous carrés du bas.
2. Assemblez les supports d'angle à l'aide des boulons à carrosserie, des rondelles et des contre-écrous fournis. Alignez-les de sorte qu'ils se font face. Serrez jusqu'à ce qu'ils ne tournent pas, mais peuvent toujours glisser.
3. Enlevez les 2 boulons de marchepied arrière et avant extérieur ainsi que le boulon de la sangle et mettre de côté.
4. Faites glisser avec précaution le panneau entre le marchepied et les supports jusqu'à ce que les fentes de fixation du couvert soient alignées avec les trous des supports de marchepied.
5. En passant derrière le panneau, poussez les supports d'angle contre les supports de marchepied. Avec un marqueur, transférez les trous de fixation aux supports de marchepied.
6. Placez le couvert de marchepied de côté.
7. Percez un trou de 25/64" au centre de chaque point marqué.
8. À l'aide d'un pistolet à insert 1/4-20 ou l'outil fourni, installez un insert 1/4-20 dans les deux supports de marchepied de l'extérieur vers l'intérieur.
9. Retirez la pellicule plastique de la surface qui reposera sous le marchepied. Avec précaution, faites glisser le couvert en place. Placez une rondelle en nylon au-dessus et en-dessous du couvert de marchepied, entre le marchepied et le support de marchepied. Cela permettra d'assurer qu'il n'y a pas de contact entre l'acier inoxydable et l'aluminium et ainsi empêcher l'oxydation.
10. Refixez les boulons du marchepied.
11. Fixez les supports d'angle aux supports de marchepied, avec les boulons 1/4-20 x 3/4", les rondelles freinées et les rondelles.
12. Serrez les supports d'angle au couvert.
13. Fixez le long support fourni entre le couvert de marchepied et le support de sangle avec la quincaillerie mise de côté à l'étape 3.
14. Fixez le long support à l'arrière du couvert de marchepied avec le boulon à carrosserie 1/4-20 x 3/4", la rondelle et lez contre-écrou fournis.
15. Retirez la pellicule en plastique et nettoyez avec nettoyant à vitre, si nécessaire.

CUBIERTA DE GRADA CAT CT660

INSTRUCCIONES DE INSTALACIÓN:



1. Quite el plástico alrededor de los agujeros en los cuadrantes inferiores.
2. Ensamble los soportes angulados usando los tornillos, arandelas y tuercas provistas. Alinear para que queden cara a cara. Apriete hasta donde ya no roten, pero aun deslicen.
3. Quite los 2 tornillos frontales y traseros de las gradas exteriores, así como el tornillo acollador y deje a un lado.
4. Con cuidado deslice el panel entre la grada y los soportes hasta que coincidan los agujeros de la cubierta con los agujeros en los soportes de grada.
5. Por detrás del panel empuje los soportes angulados en contra del soporte de grada. Usando un marcador, transfiera los agujeros de montaje a los soportes de grada.
6. Ponga la cubierta de grada por un lado.
7. Perfore un agujero de $25/64$ " al centro de cada punto marcado.
8. Usando una pistola de insertos de $1/4$ -20, o la herramienta provista, instale insertos de $1/4$ -20 en ambos soportes de grada de afuera para adentro.
9. Quite el plástico de la cara que se sentará abajo de la grada. Con cuidado deslice la cubierta en su lugar. Coloque arandela con nylon arriba y debajo de la cubierta de la grada, entre la grada y el soporte de grada. Esto asegurará que no haya contacto entre el aluminio y el inoxidable para prevenir oxidación.
10. Coloque nuevamente los tornillos de la grada.
11. Coloque los soportes angulados a los soportes de grada, usando los tornillos provistos de $1/4$ -20 x $3/4$ ", arandelas y tuercas.
12. Apriete los soportes angulados a la cubierta.
13. Coloque los soportes largos provistos entre la cubierta de la grada y el soporte acollado con los accesorios que quitó en el paso 3
14. Coloque el soporte largo a la espalda de la cubierta de la grada usando los tornillos provistos de $1/4$ -20x $3/4$ ", arandelas y tuercas.
15. Quite el plástico protector y limpie con limpiador de vidrio, si es necesario.