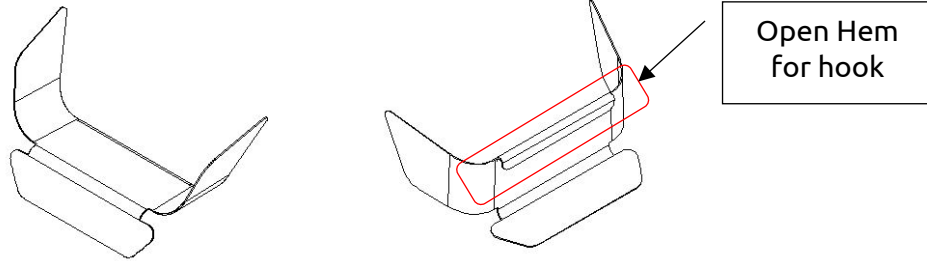


FUEL FILLER GUARD PAIR International

INSTALLATION INSTRUCTIONS:



STEP 1. Making guide line of part location

1. Gently put a part into the inside of fuel cap area (see Figure 1).
2. Slightly hook the fairing panel with open hem shape (see Figure 2)
3. Pull & down the part to place in their desired position.(see Figure 3)
4. Check fitting and adjust position and part shape if necessary.
5. Using tape, make a guide line of part location.
6. Disassemble part from truck



Figure 1. Locate inside Area

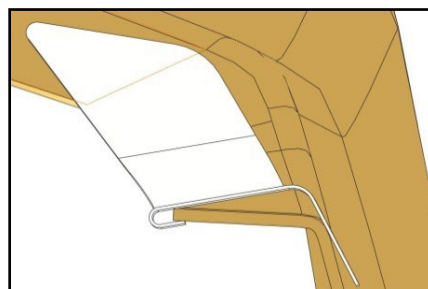


Figure 2. Hook with Hem Shape



Figure 3. Pull & Down

STEP 2. Install Part

1. Use the provided alcohol pads to clean the truck surface prior to application of each panel.
2. Peel approximately 1" off each end of tapes and fold over from panel.
3. Fully peel off the only corner tape (See Figure 4).
4. Place panel with STEP 1, and adhere the peeled corners.
5. Adhere the peeled corners and peel remainder of tape.

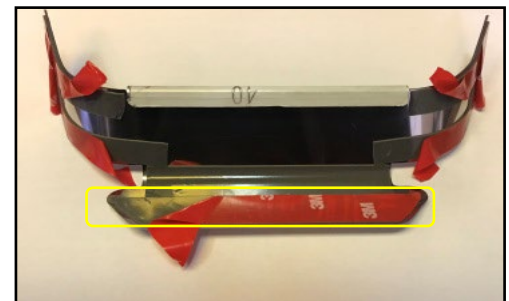


Figure 4. Fully Peel Off Tape

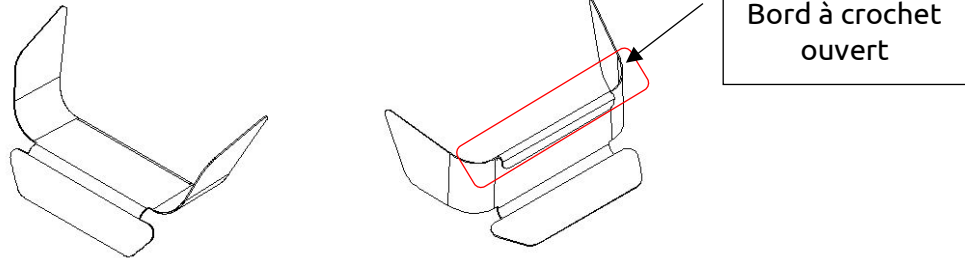
****IMPORTANT ** READ BEFORE INSTALLATION**

Clean surface with solvent wash (50/50 isopropanol-rubbing alcohol & water) using clean, lint free wiping cloths.

- Allow surface to dry thoroughly.
- Recommended adhesive surface & part application temperature 15.6° – 43.3° C or 60°-110°F.
- Apply in warm indoor temperatures.
- FIRM PRESSURE MUST BE APPLIED to remove all air pockets.
- Allow minimum of 12 or more hours for tape to cure to the automotive surface before exposing vehicle to external elements.

PROTECTEUR DE PASSAGE POUR BOUCHON DE RÉSERVOIR, PAIRE International

INSTRUCTIONS D'INSTALLATION:



ÉTAPE 1. Tracez les guides pour l'emplacement de la pièce.

1. Déposez délicatement la pièce dans la zone du bouchon de réservoir (voir image 1).
2. Accrochez-la sur le panneau de carénage avec le bord à crochet ouvert (voir image 2).
3. Tirez la pièce vers l'arrière et le bas dans la position désirée (voir image 3).
4. Vérifiez l'ajustement et ajustez l'emplacement et la forme de la pièce au besoin.
5. À l'aide d'un ruban à masquer, tracez une ligne pour l'emplacement de la pièce.
6. Retirez la pièce du camion.



Image 1. Placez à cet endroit

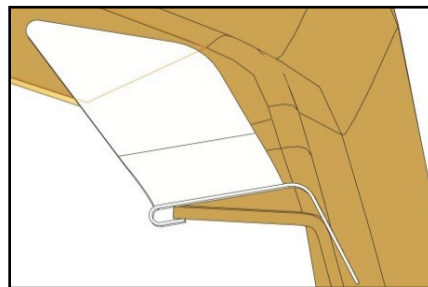


Image 2. Accrochez le bord ouvert

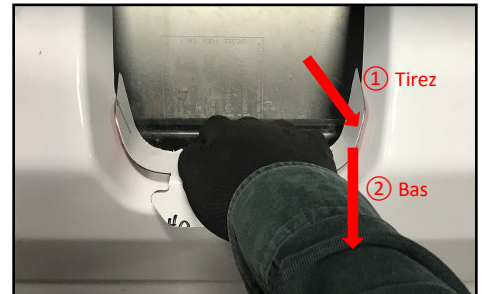


Image 3. Tirez vers l'arrière et le

ÉTAPE 2. Installez la pièce.

1. Utilisez les tampons d'alcool pour nettoyer la surface du camion avant de poser les panneaux.
2. Décollez environ 1" du ruban adhésif et repliez-le sur le panneau.
3. Décollez complètement l'adhésif sur le coin (voir l'image 4).
4. Placez le panneau comme à l'étape 1, et collez les coins.
5. Collez les coins et retirez le reste du ruban adhésif.

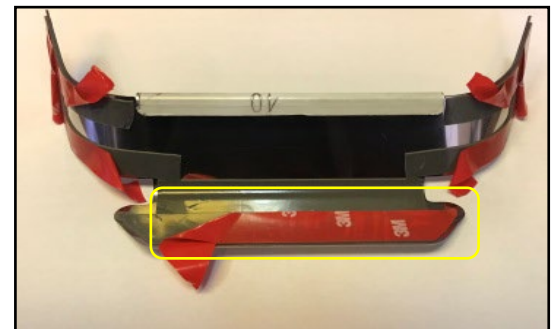


Image 4. Retirez tout le ruban adhésif

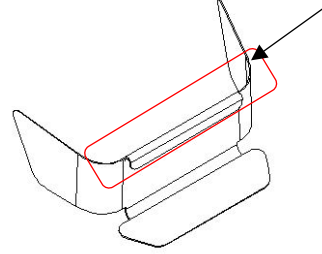
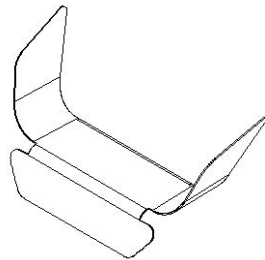
****IMPORTANT ** LIRE AVANT L'INSTALLATION**

Nettoyer la surface avec un solvant 50/50 (Alcool à friction Isopropylique et eau) Utiliser des chiffons d'essuyage propres et non pelucheux.

- Laisser sécher la surface complètement.
- Lorsque c'est sec, utilisez les lingettes fournies pour essuyer le caoutchouc autour du pare-brise.
- Températures recommandées pour l'application des surfaces adhésives et pièces 15.6 – 43.3 C ou 60 – 110F.
- Appliqué à des températures d'intérieur.
- Une pression ferme doit être appliquée pour éliminer toute poches d'air,
- Attendre au moins 12 heures ou plus pour que le ruban durcisse à la surface avant d'exposer le véhicule à des éléments externes.

PAR DE PROTECTORES DE LLENADO DE COMBUSTIBLE International

INSTRUCCIONES DE INSTALACIÓN:



Abrir dobladillo
para gancho

PASO 1. Haciendo la línea guía de localización del repuesto.

1. Con cuidado un repuesto adentro del área del tapón de combustible (ver figura 1).
2. Enganche ligeramente el panel carenado con forma de dobladillo abierto (ver figura 2).
3. Hale la parte y hacia abajo para colocarla en la posición deseada (ver figura 3).
4. Verifique el ajuste y ajuste la posición y la forma del repuesto si es necesario.
5. Usando cinta adhesiva, haga una línea guía de la localización del repuesto.
6. Desensamble el repuesto del camión.



Figura 1. Colocar en esta área

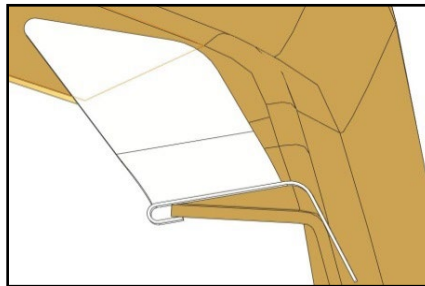


Figura 2. Gancho con forma dobladillo



Figura 3. Hale y hacia abajobas

PASO 2. Instale el repuesto.

1. Use los pañuelos con alcohol provistos para limpiar la superficie del camión antes de la aplicación a cada panel.
2. Quite aproximadamente 1" de cada extreme del tape y doble hacia afuera del panel.
3. Quite completamente la única esquina del tape (ver figura 4)
4. Coloque el panel con el paso 1, y adhiera las esquinas peladas.
5. Adhiera las esquinas peladas y quite el resto del tape.

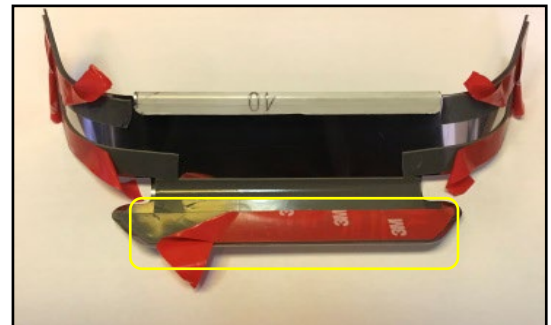


Figura 4. Pele completamente el tape

****IMPORTANTE ** LEER ANTES DE LA INSTALACIÓN**

Limpie la superficie con un solvente 50/50 (alcohol isopropílico y agua). Utilice paños de limpieza limpios y sin pelusa.

- Deje que la superficie se seque por completo.
- Cuando esté seco, use las toallitas incluidas para limpiar la goma alrededor del parabrisas.
- Temperaturas recomendadas para la aplicación de superficies y piezas adhesivas 15,6 – 43,3 C o 60 – 110F.
- Aplicado a temperatura interior.
- Se debe aplicar una presión firme para eliminar cualquier bolsa de aire
- Espere al menos 12 horas o más para que la cinta se endurezca en la superficie antes de exponer el vehículo a elementos externos.