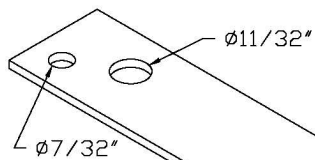
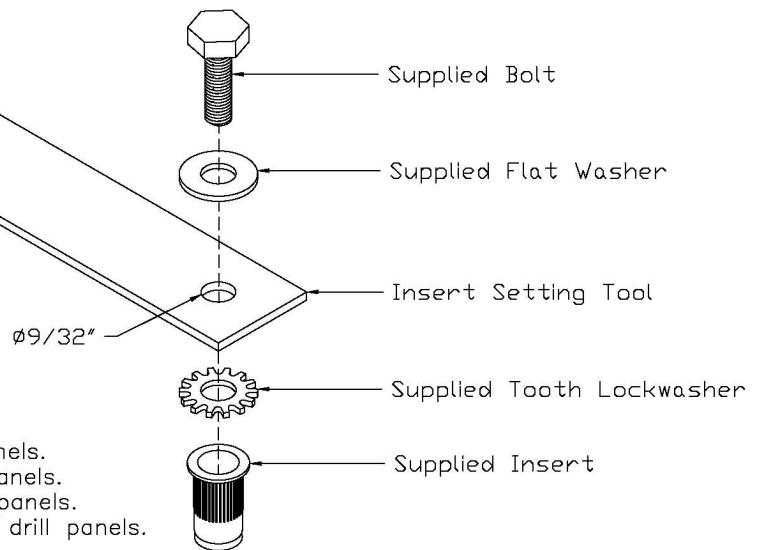


NUT "INSERT" SETTING TOOL INSTRUCTIONS AND HARDWARE LIST



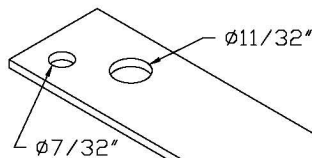
NOTE:
Use corresponding
insert tool hole.

Assemble insert setting tool as shown.
Place insert into hole then tighten bolt snug.
Repeat for all the holes.



NECESSARY DRILL BIT SIZES:
For 10-32 inserts, use a $\phi 19/64''$ bit to drill panels.
For 1/4-20 inserts, use a $\phi 25/64''$ bit to drill panels.
For 5/16-18 inserts, use a $\phi 17/32''$ bit to drill panels.
For M8 inserts, use a $\phi 13.5\text{mm}$ ($\phi 17/32''$) bit to drill panels.

INSTRUCTION ET LISTE DE PIÈCES POUR OUTIL DE POSE D'INSERTS

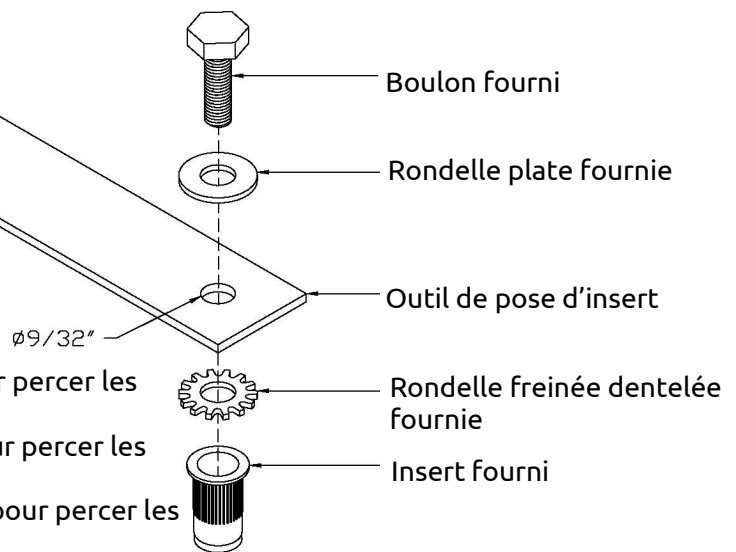


NOTE:

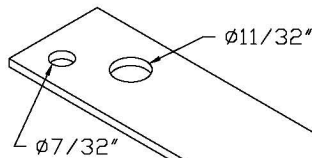
Utilisez le trou d'insert correspondant dans l'outil.
Assemblez l'outil de pose d'inserts tel que montré.
Placez l'insert dans le trou puis serrez le boulon.
Répétez pour chaque trou.

DIMENSION DES MÈCHES REQUISES

Pour insert 1-32, utilisez un mèche de $\varnothing 19/64$ pour percer les panneaux.
Pour insert 1/4-20, utilisez un mèche de $\varnothing 25/64$ pour percer les panneaux.
Pour insert 5/16-18, utilisez un mèche de $\varnothing 17/32$ pour percer les panneaux.
Pour insert M8, utilisez un mèche de $\varnothing 13,5$ mm ($\varnothing 17/32$) pour percer les panneaux.



INSTRUCCIONES Y LISTA DE ACCESORIOS PARA COLOCACIÓN DE INSERTOS ROSCADOS (NUTSERTS)



NOTA: use el agujero correspondiente a la herramienta para insertos.

Ensamble la herramienta para insertos como se muestra. Coloque los insertos en el agujero y luego apriete ajustadamente.

TAMAÑOS DE BROCAS NECESARIAS:

Para insertos 10-32, use una broca 19/64" para perforar los paneles.
Para insertos 1/4-20, use una broca 25/64" para perforar los paneles.
Para insertos 5/16-18, use una broca 17/32" para perforar los paneles.
Para insertos M8, use una broca 13.5mm (17/32") para perforar los paneles

